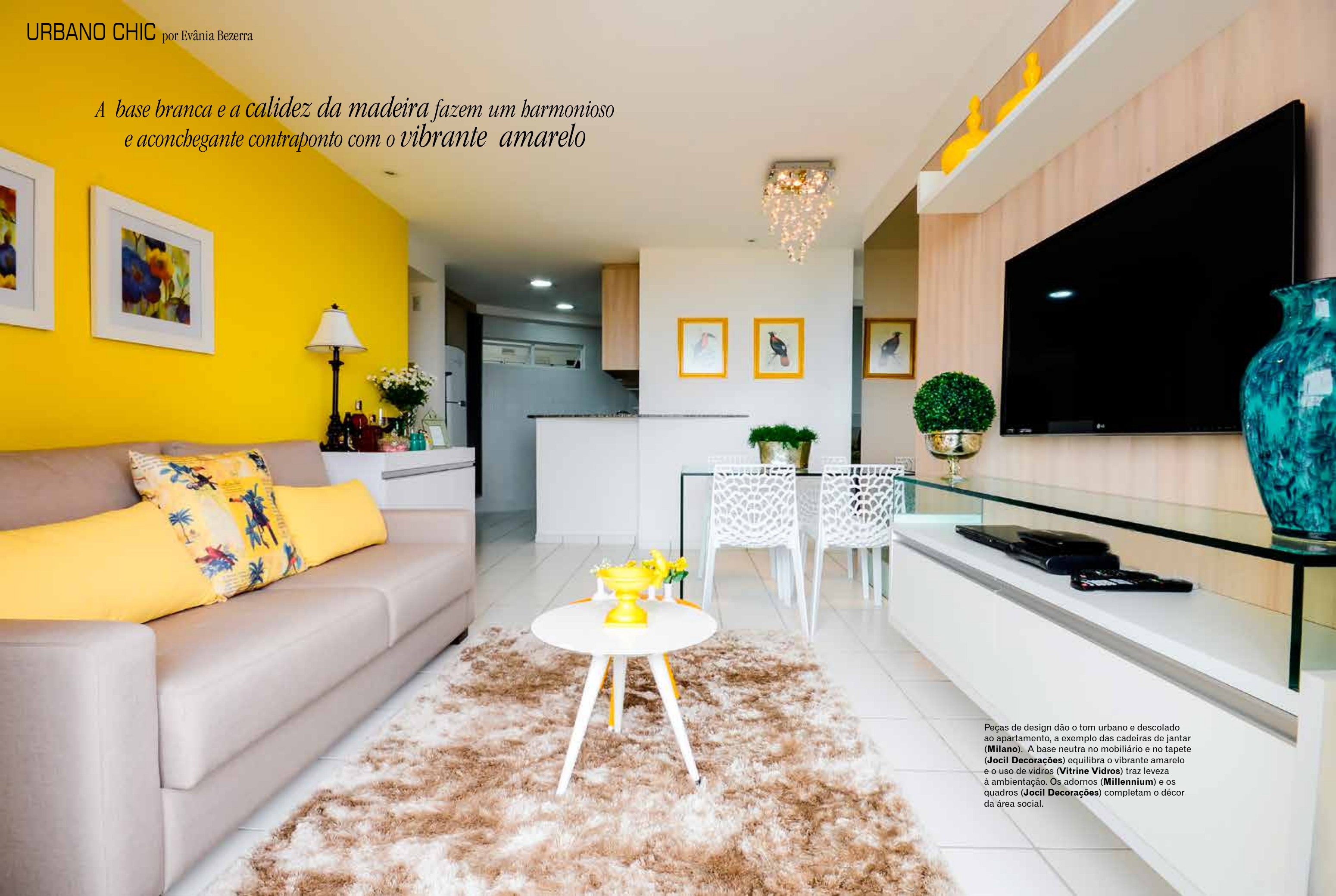


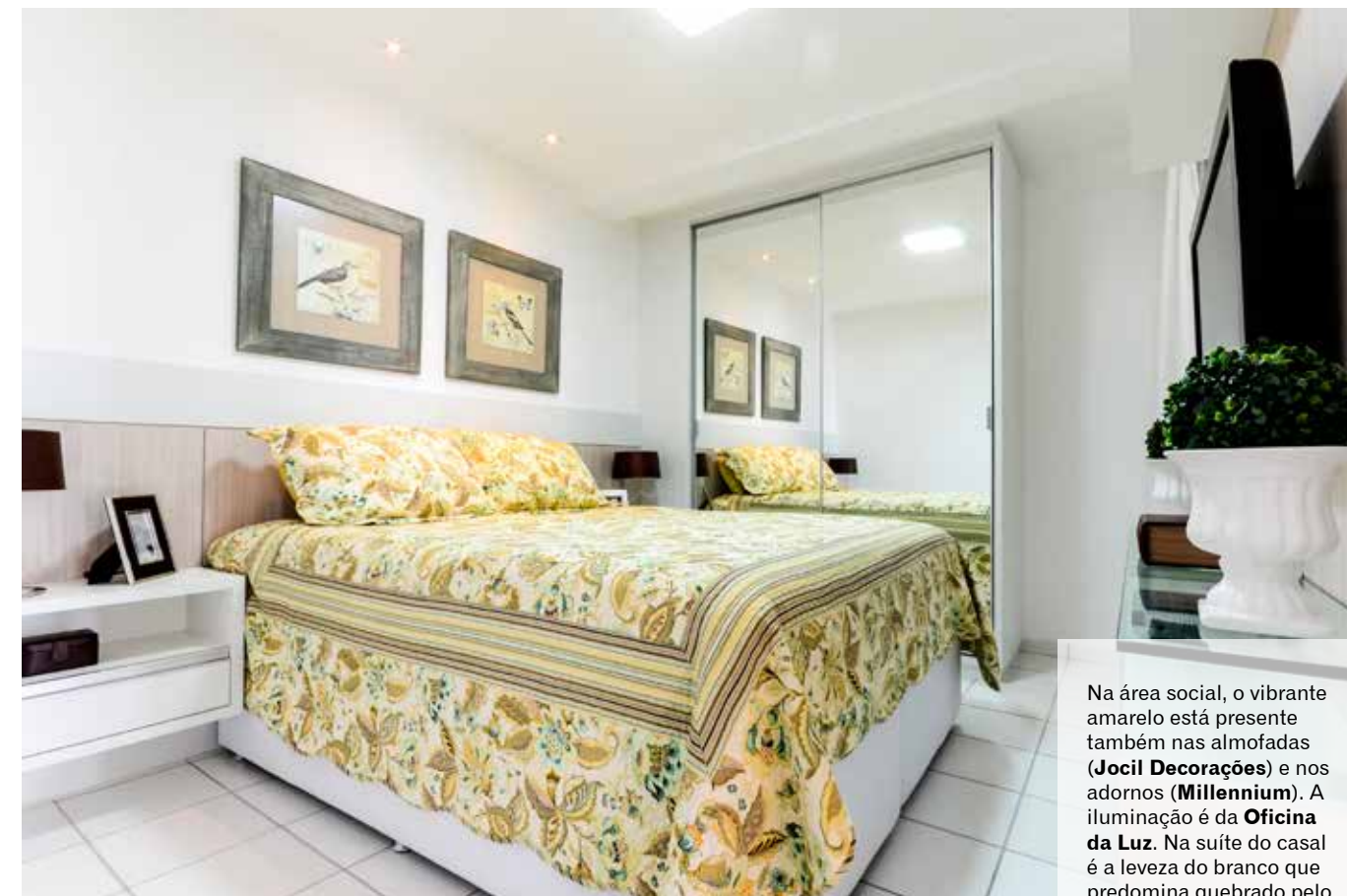
COOL POR NATUREZA

Descolado e prático, este apartamento acompanha o ritmo dinâmico das grandes metrópoles. Radiante e envolvente, o amarelo dá o tom e reflete o estilo jovial e descontraído do casal. Por Evânia Bezerra.

A base branca e a calidez da madeira fazem um harmonioso e aconchegante contraponto com o vibrante amarelo



Peças de design dão o tom urbano e descolado ao apartamento, a exemplo das cadeiras de jantar (**Milano**). A base neutra no mobiliário e no tapete (**Jocil Decorações**) equilibra o vibrante amarelo e o uso de vidros (**Vitrine Vidros**) traz leveza à ambientação. Os adornos (**Millennium**) e os quadros (**Jocil Decorações**) completam o décor da área social.



Na área social, o vibrante amarelo está presente também nas almofadas (**Jocil Decorações**) e nos adornos (**Millennium**). A iluminação é da **Oficina da Luz**. Na suíte do casal é a leveza do branco que predomina quebrado pelo calor da madeira. Para dar o tom quadros e colcha de essência floral. Destaque para o acolhedor recanto de trabalho.

Dinâmico, versátil e cheio de vida. Com apenas 50m², o apartamento elaborado por Evânia Bezerra ganhou ares urbano chic por sua essência descolado e elegante, ao mesmo tempo. O projeto desenvolvido levou em consideração o estilo de vida dos proprietários para adaptar o apartamento aos seus interesses. Assim, o espaço reduzido foi trabalhado através de soluções inteligentes - que não interferiram na originalidade do apartamento -, como a cozinha integrada à área de serviço, equipada com todos os utensílios para atender as necessidades do dia a dia. A base neutra, tanto no mobiliário quanto nos revestimentos, foi escolha da arquiteta para trazer leveza e equilíbrio ao quente e vibrante amarelo, que faz jus ao perfil cheio de vitalidade do jovem casal. Já os móveis de medidas enxutas favoreceram a boa circulação, tornando o espaço propício para receber com muito conforto. Na ala íntima, o branco impera aquecido pela madeira e o colorido enxoval. O resultado é um apartamento chique e iluminado, de baixo custo, onde todas as energias convergem para o bem viver. Um clima perfeito para acompanhar o ritmo apaixonante das grandes cidades. ❶

